

# Bäuerliches Sorgentelefon

**Mut steht am Anfang des Handelns,  
Glück am Ende.**

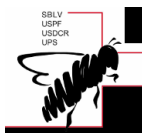
- wir hören zu
- wir helfen Gedanken und Gefühle zu ordnen
- wir unterstützen bei der Suche nach Lösungswegen
- wir vermitteln Fachstellen



Bisherige Organisation 1997-2024 ein **Trägerverein**

**Die Träger und Gründer des Bäuerlichen Sorgentelefon waren:**

- Schweizerische Reformierte Arbeitsgemeinschaft Kirche und Landwirtschaft
- Schweizerische Katholische Bauernvereinigung
- Schweizerischer Bäuerinnen- und Landfrauenverband
- AGRIDEA (früher LBZ)



**041 820 02 15**

[www.baeuerliches-sorgentelefon.ch](http://www.baeuerliches-sorgentelefon.ch)

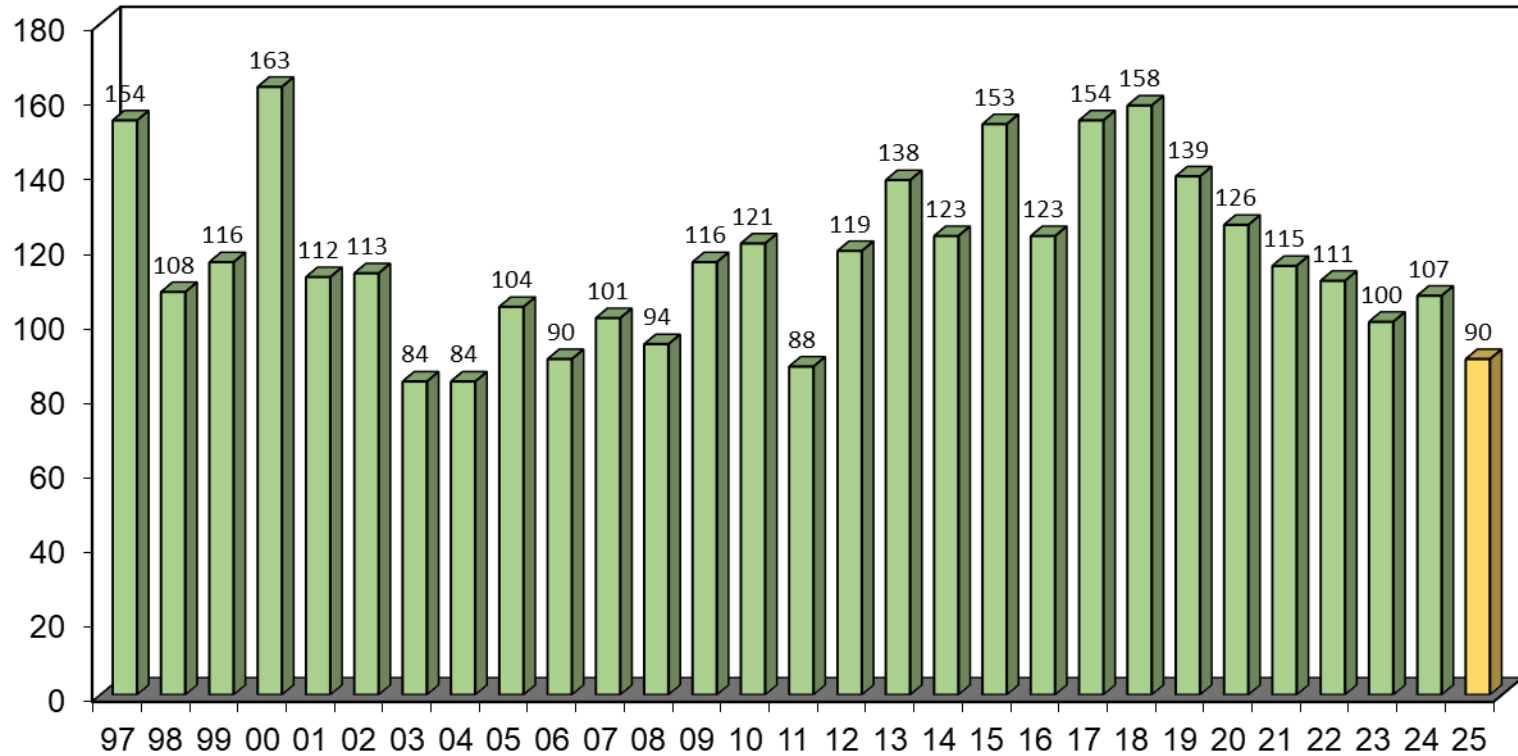
## Neuorganisation per 1.1.2025

### Seither können alle interessierten

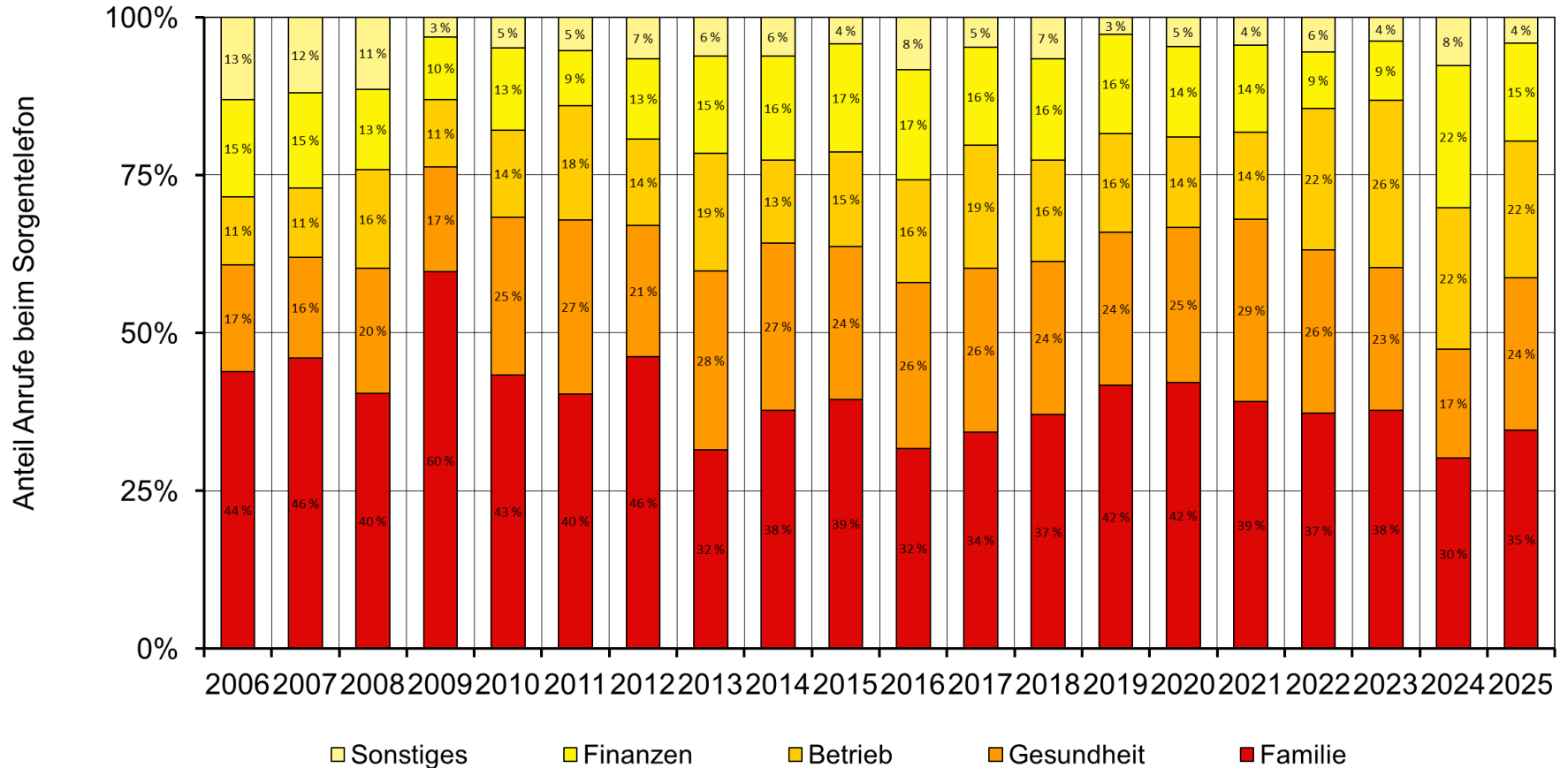
- Einzelpersonen
- Juristische Personen

### Mitglied beim **Verein Bäueraliches Sorgentelefon** werden

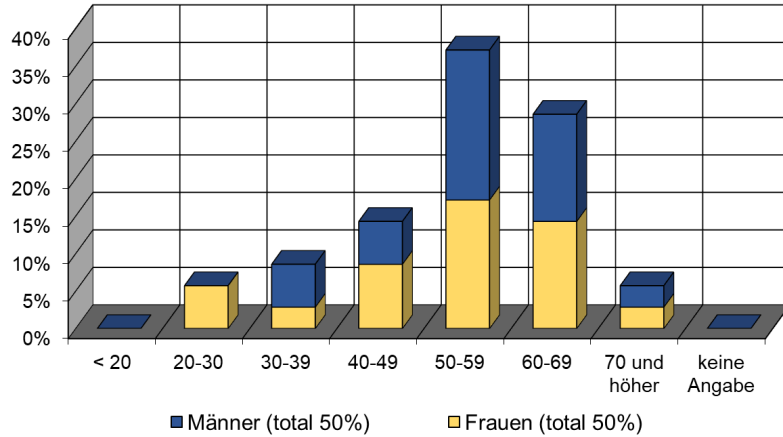
## Anzahl Anrufe seit Bestehen des ST



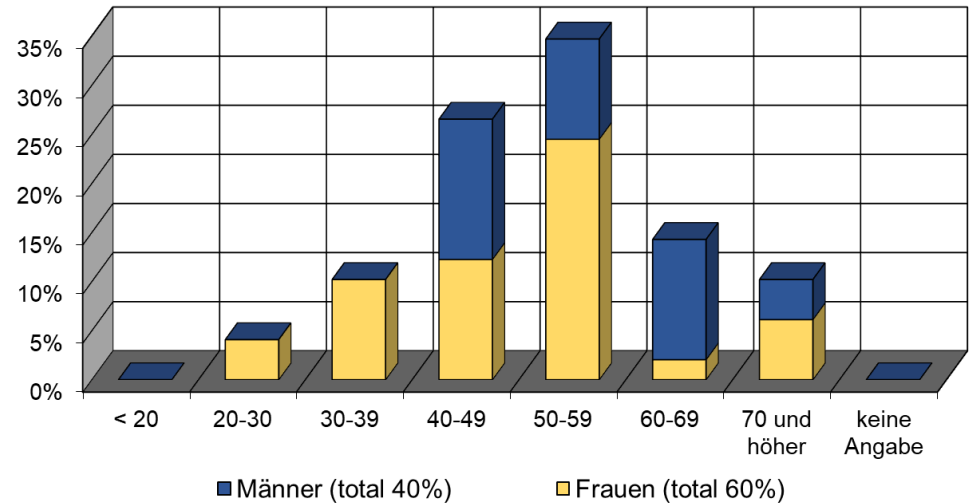
# Anrufe nach Problemstellungen

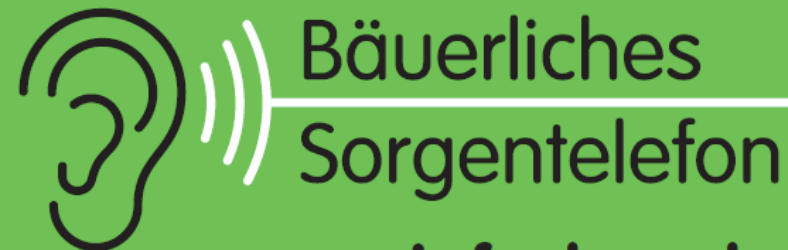


## Altersstruktur der Anrufenden 2024



## Altersstruktur der Anrufenden 2025





# Bäuerliches Sorgentelefon

**... einfach mal mit jemandem reden – wir hören zu!**

Wir hören zu; Wir helfen Gedanken und Gefühle ordnen; Wir unterstützen bei der Suche nach Lösungswegen; Wir vermitteln Fachstellen.

MO 8.15-12h | DI 13-17h | DO 18-22h:

**041 820 02 15**

[www.baeuerliches-sorgentelefon.ch](http://www.baeuerliches-sorgentelefon.ch)